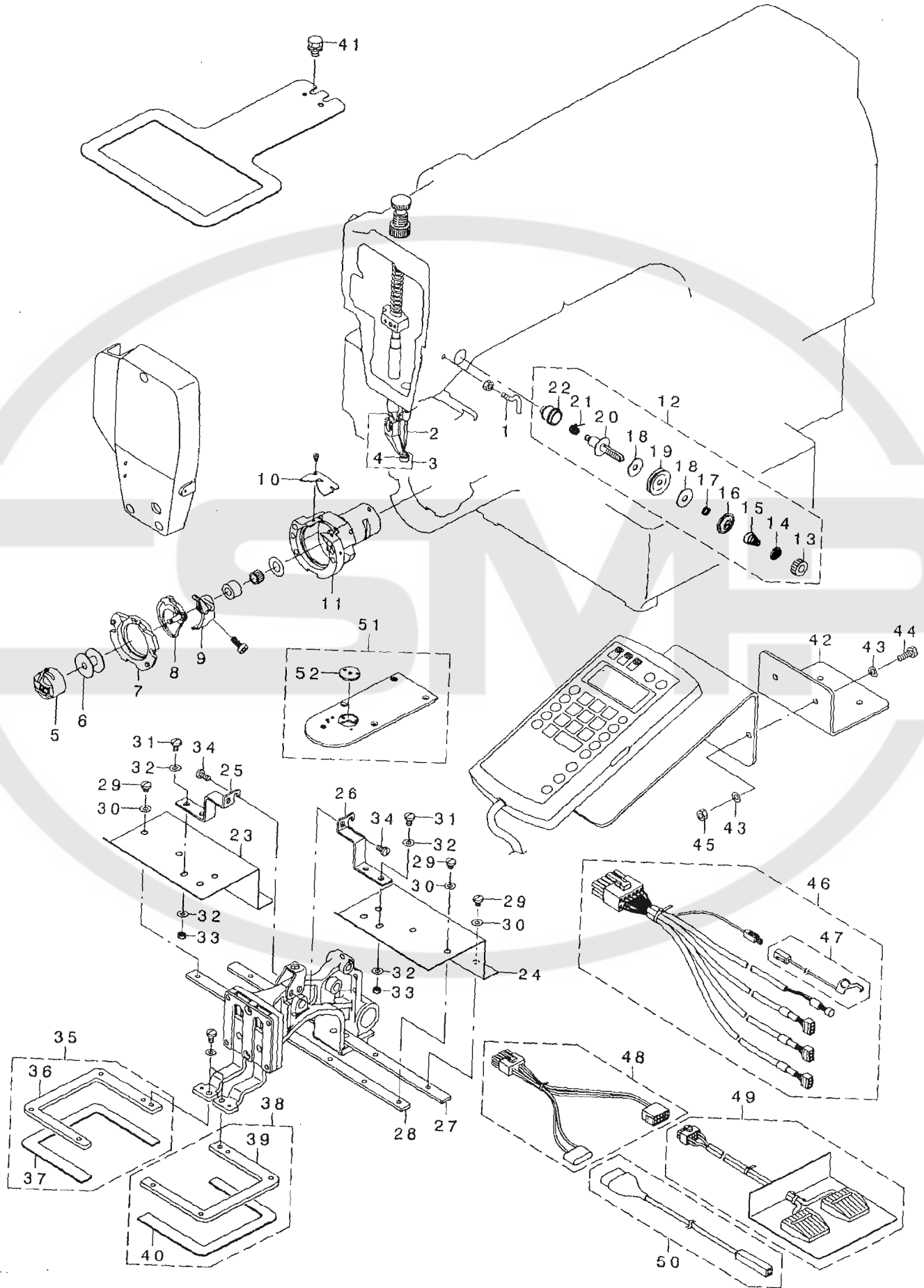


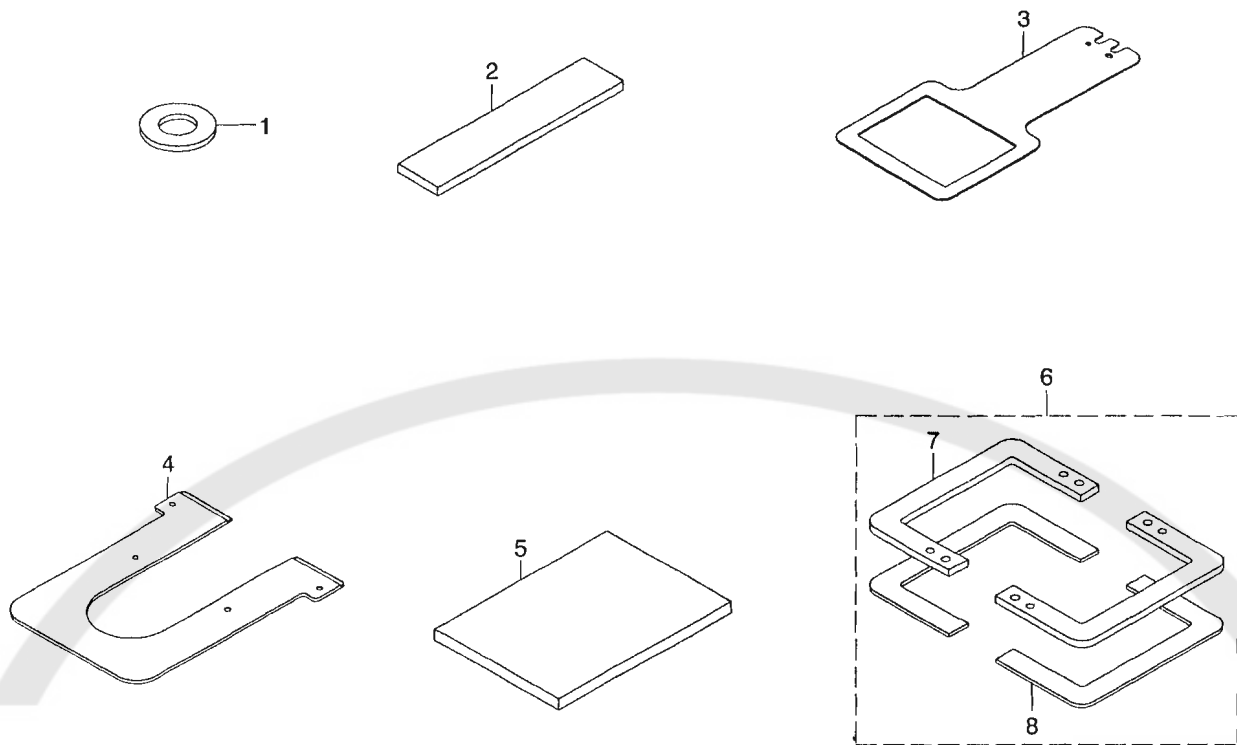
# IX. 専用部品

記載のない部品は AMS-210D パーツブックをご覧ください。



REF. NO	NOTE	PART NO.	DESCRIPTION	ヒンメイ	Qty
1		B1125-280-000	L-SHAPED THREAD GUIDE A	Ｌカ'タ イトアンナイ	1
2		MDP-170B1100	NEEDLE DPX17 #11	ハリ DPX17 #11	1
3		D1601-D10-TAT	INTERMEDIATE PRESSER ASM.	リング' ツキナカオサエクミ	1
4		D1602-212-TOT	AUXILIARY RING	ナカオサエ ホシ' ヨリソク'	(1)
5		B1828-980-0BB	BOBBIN CASE ASM. (RACING PREVE	ホ' ビンケース クミ (クウテンホ' -シ)	1
6		138-12102	BOBBIN	ホ' ビン	1
7		B1817-210-DAA	SHUTTLE RACE RING COMPL., A	ナカガ' マオサエAケツコ' ウ	1
8		B1818-280-000	INNER HOOK	ナカガ' マ	1
9		B1812-980-000	SHUTTLE DRIVER	ト' ライハ' -	1
10		D1815-212-TOT	SPRING	オオガ' マ ウエハ' ネ	1
11		D1814-D10-TAT	SHUTTLE ASM.	オオガ' マクミ	1
12		D2303-D10-TBT	THREAD TENSION ASM.	シシユウヨウイトチヨウシクミ	1
13		B3116-125-000	TENSION NUT	イトチヨ-シ ナツト	(1)
14		B3120-125-000	ROTATING STOPPER	イトチヨ-シサラ カイトント' メ	(1)
15		B3129-012-B00	THREAD TENSION SPRING	イトチヨ-シ ハ' ネ B	(1)
16		100-06005	TENSION DISC HOLDER	イトチヨ-シサ' ラ オサエ	(1)
17		D2304-212-TOT	IDLING PREVENTION SPRING	イトチヨウシ' クウテンホ' ウシハ' ネ	(1)
18		225-28509	FELT	イトチヨウシサラフェルト	(2)
19		225-28350	THREAD TENSION DISK COMPL.	イトチヨウシサラ(ケツコ' ウ)	(1)
20		D2303-212-TAT	THREAD TENSION ROD	シシユウヨウ イトチヨウシホ' ウ(ケツコ' ウ)	(1)
21		B3112-761-000	THREAD TAKE-UP SPRING	イトトリハ' ネ	(1)
22		B2313-280-000	THREAD TENSION ROD, LARGE	イトチヨ-シ ホ' ウタ' イ	(1)
23		D2602-D10-TOT	CLOTH FEED BASE COVER ,LEFT	ヌノオクリタ' イカハ' -ヒタ' リ	1
24		D2601-D10-TOT	CLOTH FEED BASE COVER	ヌノオクリタ' イカハ' -	1
25		D2604-D10-TOT	FITTING PLATE ,LEFT	ヌノオクリタ' イカハ' -トリツケイタヒタ' リ	1
26		D2603-D10-TOT	FITTING PLATE ,RIGHT	ヌノオクリタ' イカハ' -トリツケイタモキ'	1
27		D2606-D10-TOT	CLOTH FEED BASE COVER BASE B	ヌノオクリタ' イカハ' -ト' タ' IB	1
28		D2605-D10-TOT	CLOTH FEED BASE COVER BASE A	ヌノオクリタ' イカハ' -ト' タ' IA	1
29		SS-7110510-SP	SCREW 11/64-40 L=5	マルヒラネジ' 11/64-40 L= 5	10
30		WP-0450801-SD	WASHER 4.5X10X0.8	ヒラサ' カ' ネ 4.5X10X0.8	10
31		SS-7110710-SP	SCREW 11/64-40 L=7	マルヒラネジ' 11/64-40 L=7	4
32		WP-0450801-SD	WASHER 4.5X10X0.8	ヒラサ' カ' ネ 4.5X10X0.8	8
33		NS-6110310-SP	NUT 11/64-40	ロツカクナツト 11/64-40	4
34		SS-7110910-SP	SCREW 11/64-40 L=8.5	マルヒラネジ' 11/64-40 L=8.5	4
35		D2554-D10-TAT	FEEDING FRAME LEFT ASM.	ヌノオサエソトワクヒタ' リクミ	1
36		B2554-210-D00	FEEDING FRAME	2タ' ソオサエヨウヌノオサエソトワク	(1)
37		D2554-D10-TOT	FEEDING FRAME SPONGE ,LEFT	ヌノオサエソトワクスホ' ソシ' ヒタ' リ	(1)
38		D2553-D10-TAT	FEEDING FRAME RIGHT ASM.	ヌノオサエソトワクミキ' クミ	1
39		B2554-210-D00	FEEDING FRAME	2タ' ソオサエヨウヌノオサエソトワク	(1)
40		D2553-D10-TOT	FEEDING FRAME SPONGE RIGHT	ヌノオサエソトワクスホ' ソシ' ミキ'	(1)
41		SL-9061293-SE	WASHER HEXAGONAL BOLT	サ' ガ' ネットキロツカクホ' ルト	2
42		D1180-D10-TOT	OPERATION BOX FITTING PLATE B	ソウサホ' ックストリツケイB	1
43		WP-0531001-SE	WASHER 5.3X9.5X0.6	ヒラサ' カ' ネ ミカ' キマル M5	2
44		SM-9051450-SC	SCREW M5X0.8 L=14	ロツカクホ' ルト M5X0.8 L=14	1
45		NM-6050001-SE	NUT M5	ロツカクナツト M5	1
46		D4130-D10-TAT	HEAD SENSOR CABLE ASM.	トウフ' センサケ-フ' ルクミ	1
47		D4151-D10-TAT	DETECTING PLATE ASM.	シシユウヨウイトキレケンチイタクミ	(1)
48		D8311-D10-TAT	CORD ASM.	テモトスイッチチュウケイコ-ト' クミ	1
49		M8520-580-OAO	2-PEDAL ASM.	2レンハ' タ' ルクミ	1
50		D8310-205-KAA	NEAR SWITCH A ASM.	テモトスイッチ A クミ	1
51		D2425-D10-DAC	NEEDLE PLATE ASM.	ハリイタクミ	1
52		B2426-210-00C	NEEDLE HOLE GUIDE D=1.6	ハリアナガ' イト'	(1)

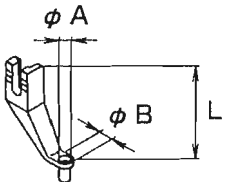

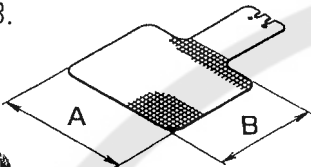
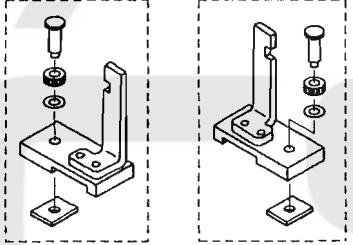
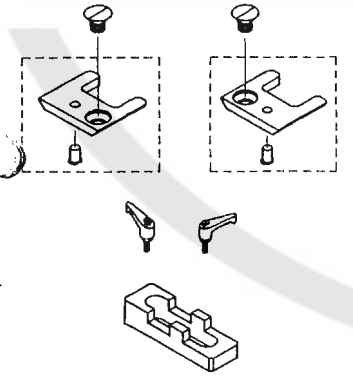
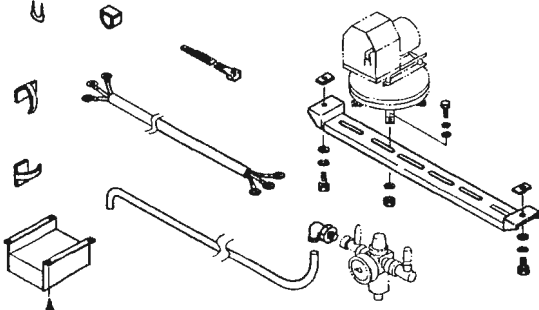
# 付属部品



REF. NO	NOTE	PART NO.	DESCRIPTION	ヒンメイ	Qty
1		225-28509	FELT	イトチョウツサラフェルト	2
2		G9252-880-000	SET GAUGE SPONGE	セットゲージ スポンジ	8
3		D2552-D10-TOT	FEED PLATE	シタイタシヨウ(キザナシ)	1
4		D1113-212-TOT	AUXILIARY COVER	ハリイタホシヨカハ-A	1
5		292-99104	INSTRUCTION MANUAL	210DSLシチュウトリアツカイセツメイシヨ	1
6		D2555-212-TAT	CLOTH PRESSER FOOT ASM.	ヌノオサエイタ シヨウクミ	2
		D2555-212-TOT	CLOTH PRESSER FOOT	ヌノオサエイタ シヨウ	(2)
8		D2556-212-TOT	CLOTH PRESSER SPONGE	ヌノオサエスホシヨウ	(2)

# X. オプション

## 1. 補用部品

部品名	種類	品番	サイズ (mm)
1. 	中押え B	B1601210D0B	$\phi A \times \phi B \times L$ 2.7 × 5.5 × 29.5
	中押え C	B1601210D0C	$\phi A \times \phi B \times L$ 3.5 × 5.5 × 29.5
2. 	糸調子ばね (高張力用)	B3129012A00	
3. 	下板ブランク (ぎざ有)	B2556210D0A	A × B 168 × 131
4. 			
5. 	ワンタッチクランプ組	B2586210DB0	
6. コンプレッサユニット CU01 			

## 2. 針穴ガイド一覧

No	品番	内径	備考
1	B242621000A	$\phi$ 1.6	S仕様 標準
2	B242621000B	$\phi$ 2.0	H仕様 標準
3	B242621000C	$\phi$ 1.6	オプション (メリヤス用)
4	B242621000D	$\phi$ 2.4	オプション (厚物用)
5	B242621000F	$\phi$ 3.0	オプション (厚物用)
6	B242621000G	$\phi$ 3.0 ザグリ付	オプション (極厚物用)
7	B242621000H	$\phi$ 3.0 偏心	オプション (厚物目飛び対策用)

